

Painei SLiM

manual de instrucciones

Certificado:



Calidad:

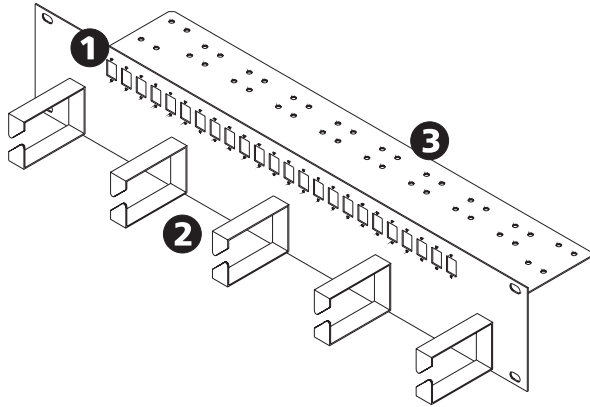


Apoyo:



Rosenberger Domex Telecomunicações Ltda.

Av. Cabletech, 601 - Guamirim
CEP 12295-230 - Caçapava - SP - Brasil
Fone: +55 12 3221 8500



- 1** Panel para fijación de los adaptadores
- 2** Guía de cables
- 3** Bandeja para fijación de los cordones ópticos

El **Panel SLIM** consiste en:

- 01 panel con bandeja en acero galvanizado SAE 1020 con pintura electrostática texturizada beige RAL 7032
- 05 guía de cables ya fijada en el panel
- 01 kit de fijación conteniendo: 02 tornillos, 02 bujes 56, 12 protectores de empalmes, 08 abrazaderas de nylon y 20cm de cinta de auto-fusión.

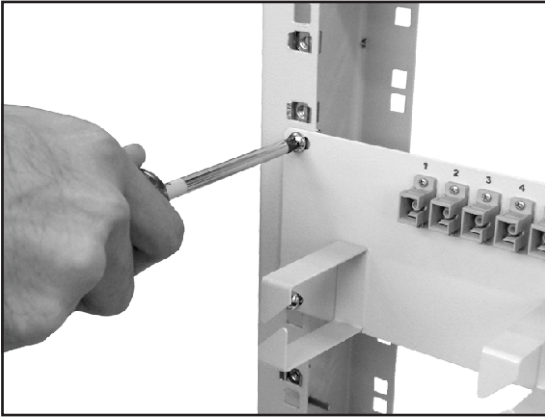
Opcionales del Panel SLIM:

- adaptadores ópticos
- cordones ópticos

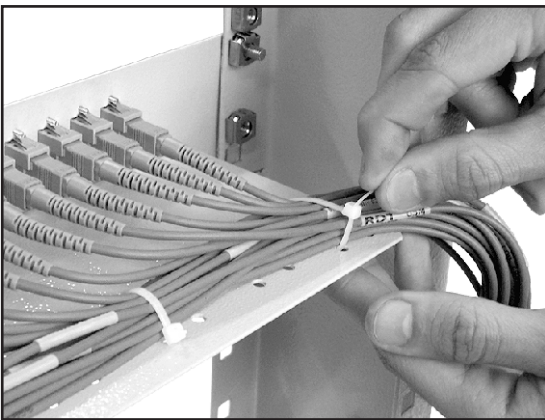
Dimensiones: A: 2 U's/ L: 19"/P: 200mm /Peso: 740g

APUNTES

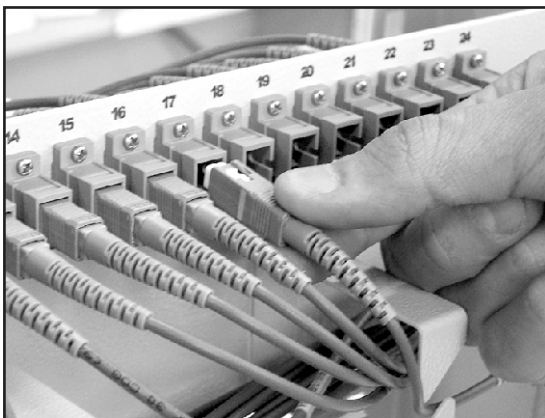
INSTRUÇÕES



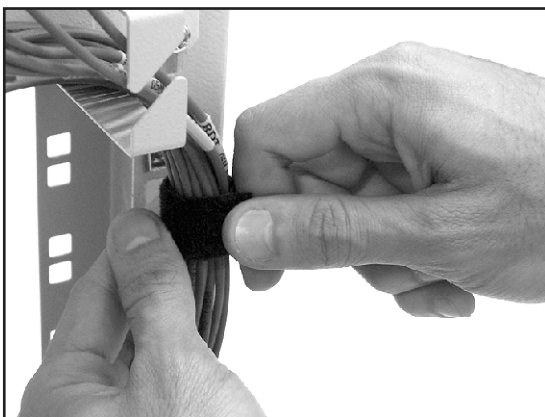
1- Con un destornillador Philips, fije los adaptadores ópticos al panel. Los agujeros ya tienen rosca, eliminando por lo tanto el uso de tuercas. A continuación, fije el **Panel SLIM** al rack;



2- Conecte los cordones ópticos en la parte posterior del **Panel SLIM** y conduzca las fibras por la bandeja, fijándolas con las abrazaderas de nylon;



3- Conecte los cordones ópticos en la parte delantera del **Panel SLIM** y conduzca las fibras por las guías de cable;



4- Agrupe las fibras con un velcro o abrazadera de nylon y conduzca su trayecto por las canaletas laterales del rack.

CERTIFICADO DE GARANTÍA

Rosenberger Domex Telecomunicações Ltda. garantiza la sustitución gratuita, parcial o total del producto identificado aquí, si este presenta cualquier defecto de material o fabricación durante el periodo de 1 año a partir de la fecha de compra.

La mano de obra involucrada en la sustitución, así como el envío de la pieza de reemplazo, también será gratuita si se confirma el defecto dentro de las condiciones normales de uso.

Rosenberger Domex Telecomunicações Ltda. declara que la garantía se anula si este equipo sufre cualquier daño causado por agentes de la naturaleza, uso en disconformidad con el manual de instrucciones o si este certificado o factura de compra presenta enmiendas o modificaciones.

