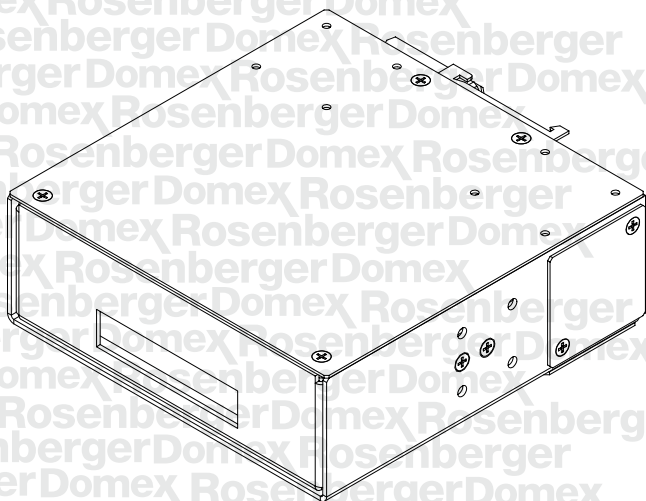


Rosenberger
Domex



mini
DIO

manual de instruções

Precauções gerais de segurança e meio ambiente

Perigo:



- A radiação infravermelha é invisível e pode causar sérios danos a retina do olho.
 - Não olhe para o final de qualquer fibra óptica.
 - Não olhe diretamente para os adaptadores ópticos do módulo.
 - Um medidor de potência óptica deve ser utilizado para verificar as fibras ativas.
 - A tampa de proteção ou capa deve ser imediatamente colocada sobre qualquer adaptador ou conector de fibra óptica irradiante para evitar quantidades potencialmente perigosas de radiação.
- Esta prática também evita que partículas de sujeira entrem no adaptador ou conector.

Cuidados Ambientais:



Quando este produto tiver seu uso descontinuado, recomendamos que os itens compostos de materiais recicláveis como: metal, plástico e papel sejam separados e descartados em local apropriado para a coleta seletiva para que tenha a sua destinação adequada.

Materiais que possuem elementos com fibras ópticas, como cabos e cordões devem ser preferencialmente destinados para reciclagem. Estes materiais não devem ser queimados a céu aberto e o descarte em lixeiras comuns deve ser evitado.

A coleta seletiva destina os materiais para a reutilização ou reciclagem o que minimiza os impactos ambientais.

Os materiais utilizados neste produto seguem a Diretiva Européia RoHS, que restringe o uso de metais pesados na fabricação dos produtos e está relacionada à preservação do meio-ambiente.

NOSSA EMPRESA

A Rosenberger Domex Telecom desenvolve soluções para infra-estrutura de rede física, incluindo conectividade e sistema de distribuição de cabeamento óptico e coaxial. Desde 1985 no Brasil e com grande experiência no mercado.

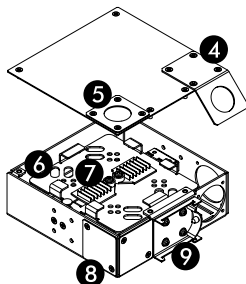
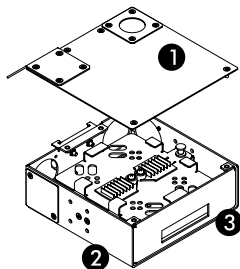
Temos uma equipe especializada para execução de serviços em Fibra Óptica, como fusões e testes nas mais diversas áreas como: Data Centers, rodovias, indústrias e prédios comerciais, capaz de prover vistoria técnica, pré-instalação, relatórios de testes e certificações além de projeto definitivo. Acesse nosso site e conheça mais sobre nossas soluções: www.rosenbergerdomex.com.br

Entre em contato conosco:
Tel.: +55 12 3221 8500
E-mail: vendas@rdt.com.br

Sobre este manual

Este manual fornece as informações necessárias para a instalação e operação do **MINIDIO FUSÃO - ESPELHAMENTO**. Por favor, leia todo o manual contendo os procedimentos antes de começar a instalação. Os exemplos e ilustrações mostrados nesse manual servem de referência para as instalações básicas e podem não representar exatamente a sua instalação.

MINI DIO



O **MINI DIO** é constituído por:

- 01 - Tapa;
- 02 - Chassi;
- 03 - Painei Frontal;
- 04 - Suporte inclinado (fusão ou espelhamento);
- 05 - Suporte reto (fusão ou espelhamento);
- 06 - Base interna (somente para fusão);
- 07 - Base de emenda (somente fusão);
- 08 - Tampas cegas;
- 09 - Suporte Trilho DIN;

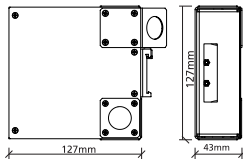
O **MINI DIO** é uma caixa de distribuição óptica interna com capacidade de até 12 fibras ópticas, com quarto opções de entrada de cabo ópticos e que pode ser montada na configuração Fusão ou Espelhamento.

A Fixação do **MINI DIO** deve ser feita em trilho DIN.

Acompanham o produto, um suporte para cabos reto e um suporte para cabos inclinados que conferem menor curvatura ao cabo com ganho de espaço.

Especificações técnicas:

Dimensões (LxPxA):	43 x 127 x 127mm (1u)
Peso:	~ 0,8 kg
Capacidade máxima:	até 12FO (adaptador SC ou E2000 ou LCDX) até 06FO (adaptador FC)
Cor:	Cinza (RAL 7035) ou Preto (RAL 9005) ou Bege (RAL 7032) sob demanda.
Material:	Aço SAE 1020



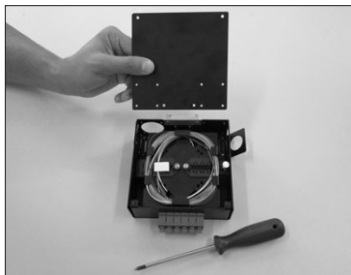
Kit MINI DIO :

Fusão = 01 un. Suporte inclinado p/ Prensa Cabo; 01 un. Suporte p/ Prensa Cabo; 08 un. abraçadeira de nylon 100mm; *01 un. Prensa Cabo c/ Contra porca Ø 6 a 12mm; 01 un. kit de fixação em parede; 01 un. Suporte p/ fixação em Parede; 50 cm de fita auto fusão; até *12 un. Protetor de emenda.

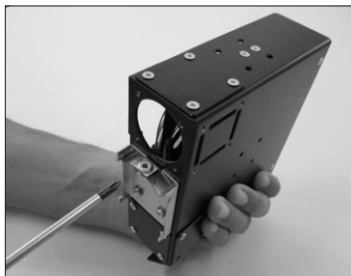
Espelhamento = 01 un. Suporte inclinado p/Cabo Trunk; 01 un. Suporte p/ Cabo Trunk; 04 un. abraçadeira de nylon 100mm; 01 un. kit de fixação em parede; 01 un. Suporte p/ fixação em Parede;

MINI DIO - FUSÃO

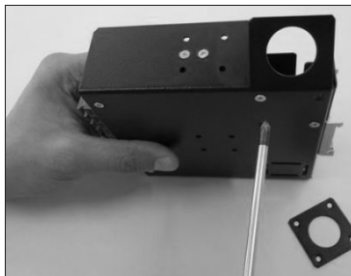
INSTRUÇÕES



01- Usando uma chave Phillips, remova a tampa do **MINI DIO**.



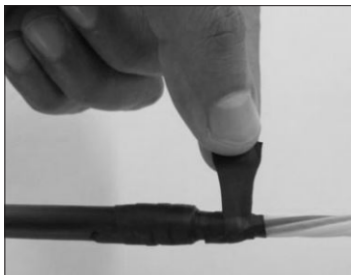
02- Verifique a posição de instalação do suporte do trilho DIN no **MINI DIO** e caso seja necessário altere a posição do suporte.



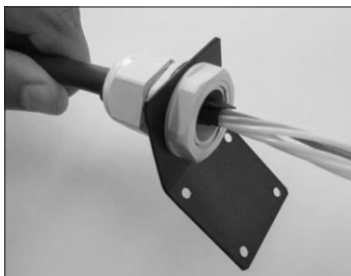
03- Após definida a posição do suporte do trilho DIN, escolha a entrada a ser utilizada e o tipo de suporte para fixação do cabo óptico (angular ou reto).



INSTRUÇÕES



04- Decape 1400mm do cabo óptico e passe a fita de auto fusão entre a capa do cabo e o tubo *Loose*.



05- Insira o prensa cabo no cabo óptico. Fixe o prensa cabo no suporte escolhido no passo três e instale o suporte no **MINI DIO**.



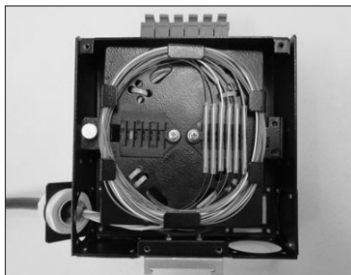
06- Abra a bandeja interna e utilizando as abraçadeiras de 100mm, fixe a sobra do tubo *Loose* na parte inferior da bandeja.



INSTRUÇÕES



07- Decape 800mm do tubo *Loose*, limpe as fibras (no caso de cabo geleado) e passe as fibras para a parte superior da bandeja.



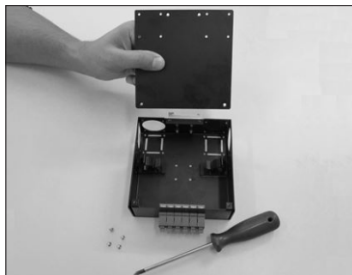
08- Desenrole as fibras e insira os protetores de emenda, faça as fusões, retorne as fibras à base interna, acomodando os protetores no berço de emenda.



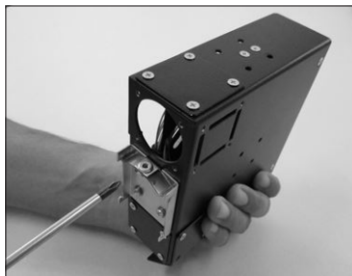
09- Com uma chave Phillips, feche a tampa do **MINI DIO**.

MINI DIO - ESPELHAMENTO

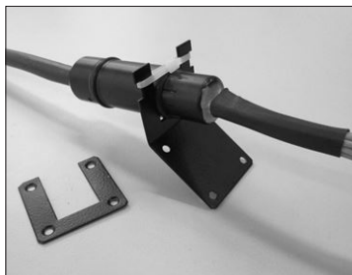
INSTRUÇÕES



01- Usando uma chave Phillips, remova a tampa do **MINI DIO**.



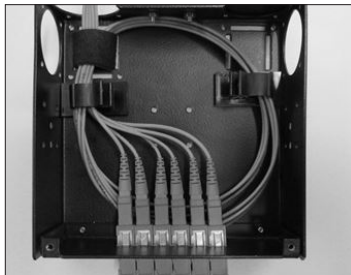
02- Verifique a posição de instalação do suporte do trilho DIN no **MINI DIO** e caso seja necessário altere a posição do suporte.



03- Escolha a entrada a ser utilizada e o tipo de suporte para fixação do cabo óptico (angular ou reto).

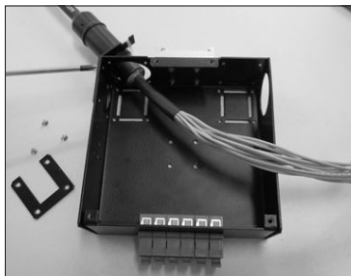
Fixe a junção do cabo no suporte escolhido (utilize a abraçadeira de 100mm no suporte angular).

INSTRUÇÕES



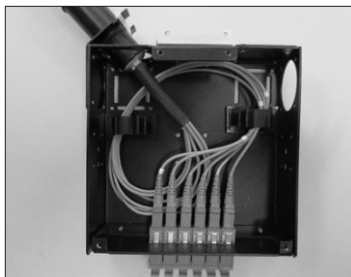
04- Instalação dos cordões ópticos com junção (Cabo Trunk):

Fixe o suporte montado com a junção no chassi do **MINI DIO** e passe os cordões através da entrada escolhida.



05- Organize as fibras no interior do **MINI DIO** com o auxílio das abraçadeiras de base adesiva.

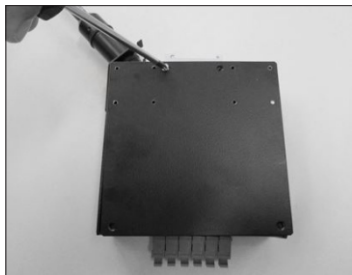
Insira os conectores nos adaptadores.



06- Instalação dos cordões ópticos sem junção:

Passe os cordões através da entrada escolhida e utilizando o velcro dupla face, fixe o feixe de cordões ópticos no chassi do **MINI DIO**.

INSTRUÇÕES



07- Com uma chave Phillips, feche a tampa do **MINI DIO**.

Termo de Garantia

A Rosenberger Domex Telecomunicações Ltda. Concederá ao cliente a Garantia de substituição total ou parcial do produto entregue que, em condições normais de uso, apresentarem DEFEITOS DE FABRICAÇÃO ou de MATERIAIS devidamente comprovados através de análise conclusiva na Rosenberger.

Prazo de Garantia

Exceto se de outra forma for acordado com o cliente por meio de contrato de fornecimento, o prazo de garantia será de 12 (doze) meses, contados a partir da data de entrega do produto.

Aplicação da garantia

A Rosenberger Domex Telecomunicações Ltda. declara esta garantia nula se o equipamento sofrer qualquer dano provocado pela instalação em desacordo com as instruções deste manual, instalação em ambiente que exponha o produto a alta temperatura ou umidade ou ainda danos sofridos pelo produtos em consequência de mal uso e manuseio inadequado.

Generalidades

A garantia das peças e dos componentes substituídos extingue-se com o prazo de garantia do equipamento. É facultado à Rosenberger Domex Telecomunicações Ltda. revisar, modificar ou aperfeiçoar, descontinuar ou alterar o produto e seus componentes, a qualquer tempo, bem como as condições aqui inseridas, sem incorrer em qualquer responsabilidade ou obrigação para com o comprador. A responsabilidade da Rosenberger Domex Telecomunicações Ltda. é restrita ao tempo da presente garantia.

Atrasos eventuais na execução dos serviços de Assistência Técnica não conferem direito ao proprietário à indenização, e nem à extensão do prazo de garantia. Os defeitos de fabricação ou de material objeto desta garantia não constituirão, em nenhuma hipótese, motivo para rescisão de contrato de compra e venda ou para indenização de qualquer natureza.

Rosenberger Dom
Rosenberger Domex Ros
Rosenberger Domex Rosenbe
Rosenberger Domex Rosenberger D
Domex Rosenberger Domex
Rosenberger Domex Rosen
Rosenberger Domex Rosenberge
Domex Rosenberger Dom
Domex Rosenberger Domex Ro
Rosenberger Domex Rosenbe
Rosenberger Domex Rosenberger D
Domex Rosenberger Domex
Rosenberger Domex Rose
Rosenberger Domex Rosenberge
Rosenberger Domex Rosenberger Dom
Domex Rosenberger Domex Ro
Rosenberger Domex Rosenb
Rosenberger Domex Rosenberger
Rosenberger Domex Rosenberger Do
Domex Rosenberger Domex Rosenb
Rosenberger Domex Rosenber
Rosenberger Domex Rosenberger Do
Domex Rosenberger Domex

Rosenberger Domex

Empresa certificada
ISO 9001
ISO 14001

Rosenberger Domex Telecomunicações Ltda.

Av. Cabletech, 601 - Guamirim
CEP 12295-230 - Caçapava - SP - Brasil
Fone: +55 12 3221-8500

PN 50008346MINIDIO
Rev. 01 - Maio 2017

Apoiamos:

gacc



Vida