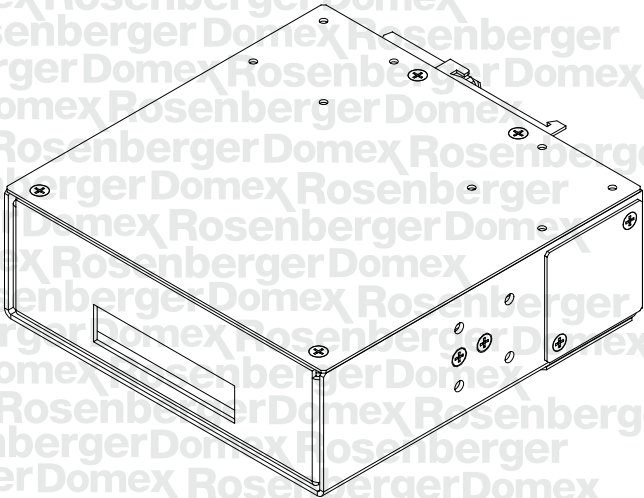


Rosenberger
Domex



mini
DIO

manual de instrucciones

Precauciones generales de seguridad y medio ambiente

Peligro:

- La radiación infrarroja es invisible y puede causar graves daños a la retina del ojo.
- No mire al final de cualquier fibra óptica.
- No mire directamente a los adaptadores ópticos del módulo.
- Un medidor de potencia óptica debe utilizarse para verificar las fibras activas.
- La tapa de protección o cubierta debe colocarse inmediatamente sobre cualquier adaptador o conector de fibra óptica irradiante para evitar cantidades potencialmente peligrosas de radiación.

Esta práctica también evita que partículas de suciedad entren en el adaptador o conector.



Cuidados Ambientales:

Cuando este producto tenga su uso discontinuado, recomendamos que los elementos compuestos de materiales reciclables, tales como: metal, plástico y papel sean separados y eliminados en un lugar apropiado para la recogida selectiva, para que su eliminación sea adecuada.

Los materiales que tengan elementos con fibras ópticas, tales como cables y cordones deben preferentemente enviarse al reciclaje. Estos materiales no deben ser quemados al aire libre y se debe evitar la eliminación en basureros comunes.

La recogida selectiva está destinada a los materiales para reutilización o reciclaje, lo que minimiza los impactos ambientales.

Los materiales utilizados en este producto siguen la Directiva Europea RoHS, que restringe el uso de metales pesados en la fabricación de los productos y está relacionada con la preservación del medio ambiente.



NUESTRA COMPAÑÍA

Rosenberger Domex Telecom desarrolla soluciones de infraestructura de red física, incluyendo conectividad y sistemas de distribución de cableado óptico y coaxial. Desde 1985 en Brasil y con gran experiencia en el mercado.

Contamos con un equipo especializado para realizar servicios en fibra óptica, como fusiones y pruebas en las más diversas áreas, tales como: Data Centers, carreteras, industrias y edificios comerciales, capaces de proporcionar inspección técnica, preinstalación, informes de pruebas y certificaciones, además del proyecto definitivo. Visite nuestro sitio web y aprenda más acerca de nuestras soluciones:

www.rosenbergerdomex.com.br

Contáctenos:

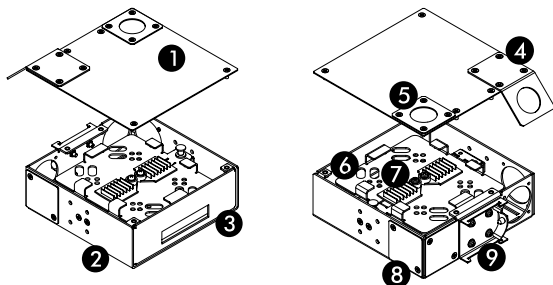
Tel.: +55 12 3221 8500

Correo Electrónico: vendas@rdt.com.br

Sobre este manual

Este manual proporciona la información necesaria para la instalación y operación del **MINIDIO FUSIÓN - ESPEJADO**. Por favor, lea todo el manual conteniendo los procedimientos antes de empezar la instalación. Los ejemplos e ilustraciones mostrados en este manual sirven como referencia para las instalaciones básicas y pueden no representar exactamente su instalación.

MINI DIO



El **MINI DIO** consiste en:

- 01 - Tapa;
- 02 - Chasis;
- 03 - Panel Frontal;
- 04 - Soporte inclinado (fusión o espejado);
- 05 - Soporte recto (fusión o espejado);
- 06 - Base interna (sólo para fusión);
- 07 - Base de empalme (sólo para fusión);
- 08 - Tapas ciegas;
- 09 - Soporte Riel DIN;

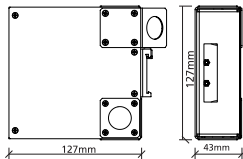
El **MINI DIO** es una caja de distribución óptica con capacidad de hasta 12 fibras ópticas, con cuatro opciones de opciones de entrada de cables ópticos y que se puede montar en la configuración Fusión o Espejado.

La Fijación del **MINI DIO** debe hacerse en riel DIN.

Se incluyen con el producto, un soporte para cables inclinados que proporcionan menos curvatura al cable con ganancia de espacio.

Especificaciones técnicas:

- Dimensiones (LxPxA): 43 x 127 x 127mm (1u)
- Peso: ~ 0,8 kg
- Capacidad máxima: hasta 12FO (adaptador SC o E2000 o LCDX)
hasta 06FO (adaptador FC)
- Color: Gris (RAL 7035) ou Negro (RAL 9005)ou
Beige (RAL 7032) por encargo.
- Material: Acero SAE 1020



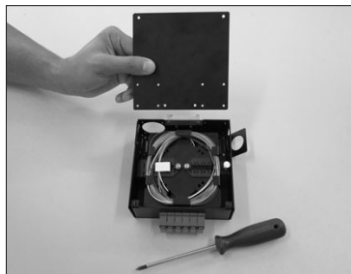
Kit MINI DIO :

Fusión = 01 un. Soporte inclinado p/ Prensa Cable; 01 un. Soporte p/ Prensa Cable; 08 un. abrazadera de nylon 100mm; *01 un. Prensa Cable c/ Contra tuerca Ø 6 a 12mm; 01 un. kit de fijación em pared; 01 un. Soporte p/ fijación en Pared; 50 cm de cinta auto fusión; hasta *12 un. Protetor de empalme.

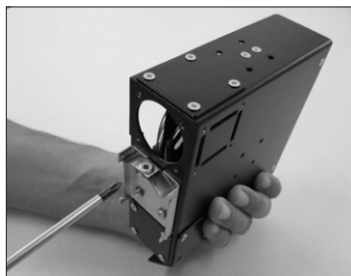
Espejado = 01 un. Soporte inclinado p/Cable Trunk; 01 un. Soporte p/ Cable Trunk; 04 un. abrazadera de nylon 100mm; 01 un. kit de fijación en pared; 01 un. Soporte p/ fijación em Pared;

MINI DIO - FUSIÓN

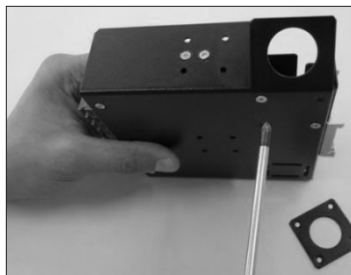
Instrucciones



1- Con un destornillador Phillips, retire la tapa del **MINIDIO**.



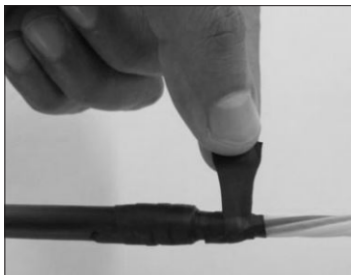
2- Compruebe la posición de instalación del soporte del riel Din en el **MINIDIO** y si es necesario cambie la posición del soporte.



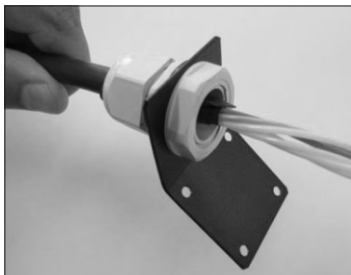
3- Después de definir la posición del soporte del riel DIN, elija la entrada que se utilizará y el tipo de soporte para la fijación del cable óptico (angular o recto).



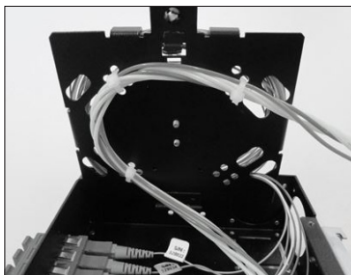
Instrucciones



4- Decape 1400mm del cable óptico y pase la cinta de auto fusión entre la cubierta del cable y el tubo Loose.



5- Inserte el racor atornillado para cables en el cable óptico. Fije el racor atornillado para cables en el soporte elegido en el paso 3 e instale el soporte en el **MINIDIO**.



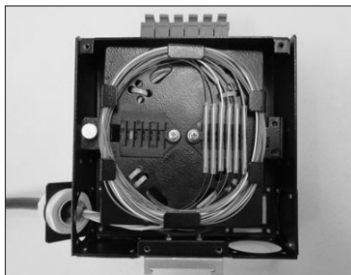
6- Abra la bandeja interna y utilizando las abrazaderas de 100mm, fije el excedente del tubo Loose en la parte inferior de la bandeja.



Instrucciones



7- Decape 800mm del tubo Loose, limpie las fibras (en caso de cable con gel) y pase las fibras a la parte superior de la bandeja.



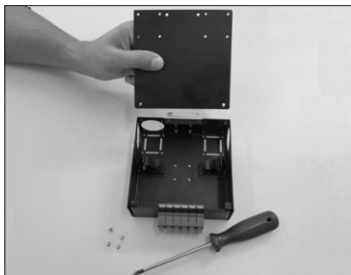
8- Desenrolle las fibras e inserte los protectores de empalme, haga las fusiones, regrese la fibras a la base interna, alojando los protectores en la cuna de empalme.



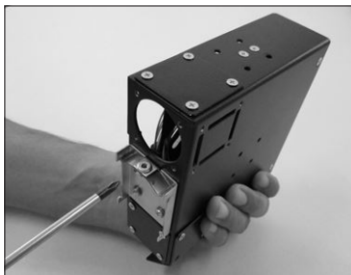
9- Con un destornillador Phillips, cierre la tapa del **MINIDIO**.

MINI DIO - ESPEJADO

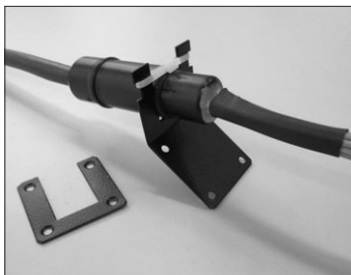
Instrucciones



1- Con un destornillador Phillips, retire la tapa del **MINIDIO**.

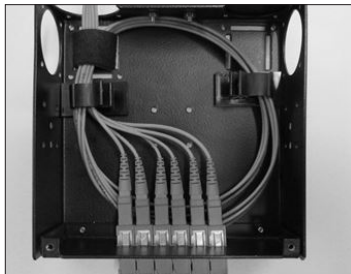


2- Compruebe la posición de instalación del soporte del riel Din en el **MINIDIO** y si es necesario cambie la posición del soporte.

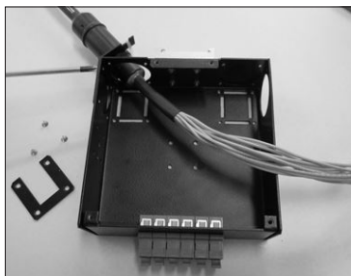


3- Elija la entrada que se utilizará y el tipo de soporte para la fijación del cable óptico (angular o recto). Fije el empalme del cable en el soporte elegido (utilice la abrazadera de 100mm en el soporte angular).

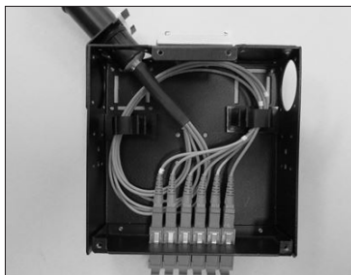
Instrucciones



4- Instalación de los cordones ópticos con empalme (cable Trunk): Fije el soporte montado con el empalme en el chasis del **MINIDIO** y pase los cordones a través de la entrada elegida.

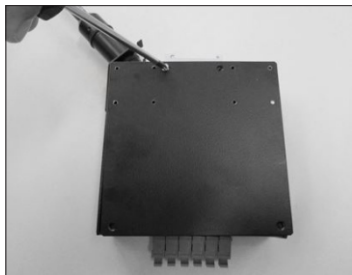


5- Organice las fibras en la parte interna del **MINIDIO** con la ayuda de las abrazaderas de base adhesiva. Inserte los conectores en los adaptadores.



6- Instalación de los cordones ópticos sin empalme: Pase los cordones a través de la enteda elegida y utilizando el velcro doble cara, fije el haz de cordones ópticos en el chasis del **MINIDIO** .

Instrucciones



7- Con un destornillador
Phillips, cierre la tapa del
MINIDIO

Término de Garantía

Rosenberger Domex Telecomunicações Ltda. otorgará al cliente la Garantía de reemplazo total o parcial de producto entregado que, bajo condiciones normales de uso, presente DEFECTOS DE FABRICACIÓN o de MATERIALES debidamente comprobados a través de análisis concluyente en Rosenberger.

Periodo de Garantía

Excepto si acordado de otra manera con el cliente a través de acuerdo de suministro, el periodo de garantía es de 12 (doce) meses, contados a partir de la fecha de entrega del producto. Los datos de la prueba están disponibles bajo solicitud por un periodo de 12 (doce) meses.

Aplicación de la garantía

Rosenberger Domex Telecomunicações Ltda. declara esta garantía nula si el equipo sufre cualquier daño causado por la instalación no conforme a las instrucciones en estemanual, la instalación en ambiente que exponga el producto a altas temperaturas o humedad, o incluso a daños sufridos como consecuencia del mal uso y manejo inadecuado.

Generalidades

La garantía de las partes y componentes sustituidos se extingue con el periodo de garantía del equipo. Rosenberger Domex Telecomunicações Ltda. puede revisar, modificar o perfeccionar, discontinuar o cambiar el producto y sus componentes, en cualquier momento, así como las condiciones aquí insertadas, sin incurrir en cualquier responsabilidad u obligación con el comprador. La responsabilidad de Rosenberger Domex Telecomunicações Ltda. está restringida al periodo de esta garantía. Eventuales retrasos en la ejecución de los servicios de Asistencia Técnica no proporcionan al propietario el derecho a indemnización, tampoco la extensión del periodo de garantía. Los defectos de fabricación o de materiales objeto de esta garantía no serán, en ninguna hipótesis, razón para la terminación del contrato de compra y venta o para indemnización de cualquier naturaleza.

Rosenberger Dom
Rosenberger Domex Ros
Rosenberger Domex Rosenbe
Rosenberger Domex Rosenberger D
Domex Rosenberger Domex
Rosenberger Domex Rosen
Rosenberger Domex Rosenberge
Domex Rosenberger Dom
Domex Rosenberger Domex Ro
Rosenberger Domex Rosenbe
Rosenberger Domex Rosenberger D
Domex Rosenberger Domex
Rosenberger Domex Rosen
Rosenberger Domex Rosenberge
Rosenberger Domex Rosenberger Dom
Domex Rosenberger Domex Ro
Rosenberger Domex Rosenb
Rosenberger Domex Rosenberger
Rosenberger Domex Rosenberger Do
Domex Rosenberger Domex Rosenb
Rosenberger Domex Rosenber
Rosenberger Domex Rosenberger Do
Domex Rosenberger Domex

Rosenberger Domex

Empresa certificada
ISO 9001
ISO 14001
PN 50008346MINDIOE
Rev. 00 - Noviembre 2017

Rosenberger Domex Telecomunicações Ltda.

Av. Cabletech, 601 - Guairim
Cód.Postal 12295-230 - Caçapava - SP - Brasil
Te: +55 12 3221-8500

Apoyamos:

