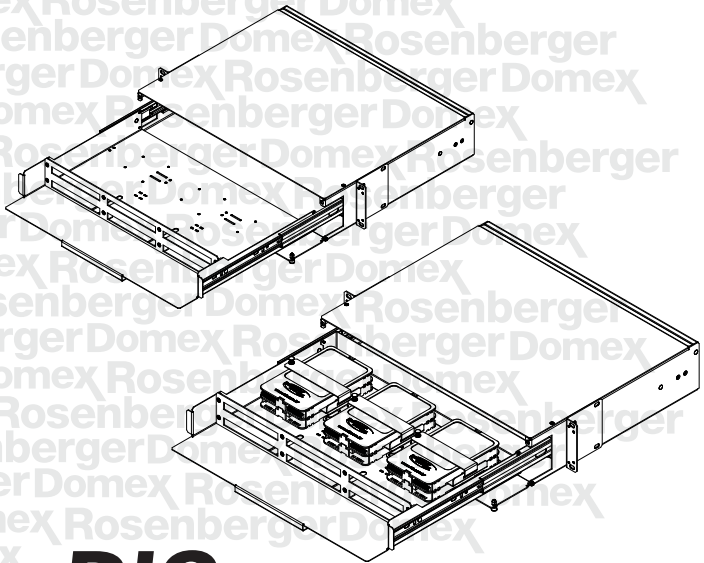


Rosenberger  
Domex



**DIO**

**Office**

**DOUBLE**

**manual de instruções**

## Precauções gerais de segurança e meio ambiente

### Perigo:



- A radiação infravermelha é invisível e pode causar sérios danos a retina do olho.
  - Não olhe para o final de qualquer fibra óptica.
  - Não olhe diretamente para os adaptadores ópticos do módulo.
  - Um medidor de potência óptica deve ser utilizado para verificar as fibras ativas.
  - A tampa de proteção ou capa deve ser imediatamente colocada sobre qualquer adaptador ou conector de fibra óptica irradiante para evitar quantidades potencialmente perigosas de radiação.
- Esta prática também evita que partículas de sujeira entrem no adaptador ou conector.

### Cuidados Ambientais:



Quando este produto tiver seu uso descontinuado, recomendamos que os itens compostos de materiais recicláveis como: metal, plástico e papel sejam separados e descartados em local apropriado para a coleta seletiva para que tenha a sua destinação adequada.

Materiais que possuem elementos com fibras ópticas, como cabos e cordões devem ser preferencialmente destinados para reciclagem. Estes materiais não devem ser queimados a céu aberto e o descarte em lixeiras comuns deve ser evitado.

A coleta seletiva destina os materiais para a reutilização ou reciclagem o que minimiza os impactos ambientais.

Os materiais utilizados neste produto seguem a Diretiva Européia RoHS, que restringe o uso de metais pesados na fabricação dos produtos e está relacionada à preservação do meio-ambiente.

## NOSSA EMPRESA

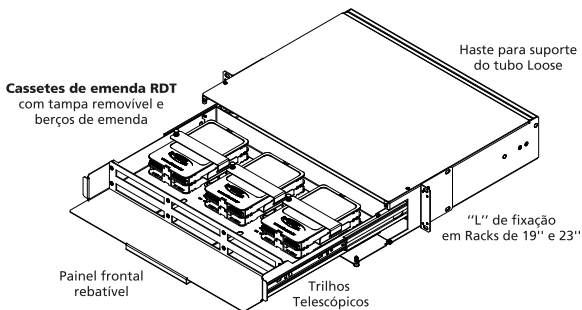
A Rosenberger Domex Telecom desenvolve soluções para infra-estrutura de rede física, incluindo conectividade e sistema de distribuição de cabeamento óptico e coaxial. Desde 1985 no Brasil e com grande experiência no mercado.

Temos uma equipe especializada para execução de serviços em Fibra Óptica, como fusões e testes nas mais diversas áreas como: Data Centers, rodovias, indústrias e prédios comerciais, capaz de prover vistoria técnica, pré-instalação, relatórios de testes e certificações além de projeto definitivo. Acesse nosso site e conheça mais sobre nossas soluções: [www.rosenbergerdomex.com.br](http://www.rosenbergerdomex.com.br)

Entre em contato conosco:  
Tel.: +55 12 3221 8500  
E-mail: [vendas@rdt.com.br](mailto:vendas@rdt.com.br)

## Sobre este manual

Este manual fornece as informações necessárias para a instalação e operação do **DIO OFFICE DOUBLE FUSÃO - ESPELHAMENTO**. Por favor, leia todo o manual contendo os procedimentos antes de começar a instalação. Os exemplos e ilustrações mostrados nesse manual servem de referência para as instalações básicas e podem não representar exatamente a sua instalação.

**DIO OFFICE DOUBLE FUSÃO**

O **DIO OFFICE DOUBLE** é um produto óptico de alta performance da **Rosenberger Domex**. De Engenharia exemplar, agrega vantagens exclusivas que levam a sua praticidade e flexibilidade de manuseio em campo.

O **DIO OFFICE DOUBLE** possui:

- acomodação perfeita do tubo loose na parte inferior da bandeja, com dispositivos que conduzem seu percurso e agregam alto nível de organização dos cordões;
- duto espiral para proteção e condução do tubo loose até a sua entrada no DIO, pela parte traseira;
- versátil trilho telescópico destacável, que facilita a abertura da gaveta de emenda bem como a sua remoção sem o uso de ferramentas;
- aberturas laterais com abas que mantém a curvatura ideal dos cordões de manobra;
- o exclusivo **Cassete de Emenda RDT**, com tampa removível e guia de pigtaills;
- **EF(EASY FUSION)**: a solução consiste na utilização de pigtaills (900  $\mu$ m) coloridas (ABNT NBR 14771 e 14772) que facilitam a identificação das rotas das fibras e torna mais prático e ágil o processo de fusão vendidos separadamente;
- painel de fixação dos adaptadores;
- painel frontal personalizável com o logotipo do cliente (consulte condições);
- mapa de rota das fibras (**NÃO UTILIZAR CANETA PERMANENTE**);
- acabamento criterioso, sem cantos vivos;
- instalação em Racks e Bastidores de 19" e 23";
- chapas adaptadoras para 21" sob demanda.

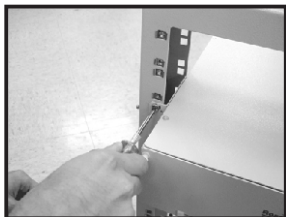
**Especificações técnicas:**

Dimensões (LxPxA):	483 x 396 x 89mm
Peso:	~ 4,4 kg
Capacidade máxima:	até 72FO (adaptador LC DX, LC SX, E2000 SX, ST/FC, SC/SX e SC DX)
Cor:	Bege (RAL 7032), Cinza (RAL 7035) ou Preto (RAL 9005)
Material:	Aço Minimizado / Alumínio

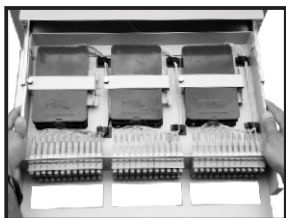
**Kit Dio Office Double Fusão:**

1 un. Suporte amarra cabos; 1 un. kit de fixação de Dios; 14 un. abraçadeira de nylon 100mm; 13 un. abraçadeira de nylon 150mm; 3un. de 60 cm de espiral plástico 1/2"; 4 un. parafuso M3X5 cab.escareada; até \* 72 un. protetor de emenda, 50 cm de fita auto fusão.

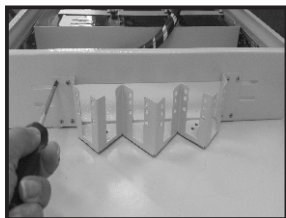
## INSTRUÇÕES



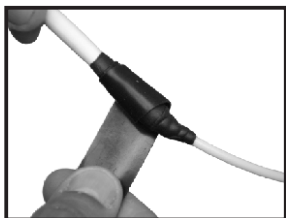
**1-** Encaixe as porcas-gaiola no plano frontal de fixação do bastidor; com os parafusos e arietas lisas M5, fixe o **DIO OFFICE DOUBLE**;



**2-** Retire a bandeja de emendas do **DIO OFFICE DOUBLE**;

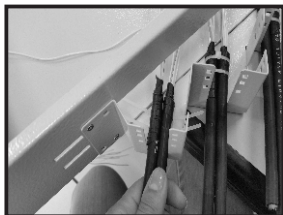


**3-** Fixe o suporte amarra de cabos na traseira do chassi do **DIO**; com parafusos M3x5;

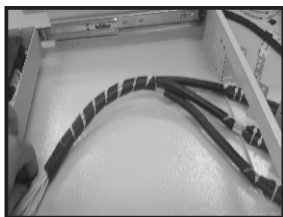


**4-** Decape o cabo óptico e de acabamento nas emendas com um pedaço de fita de auto fusão;

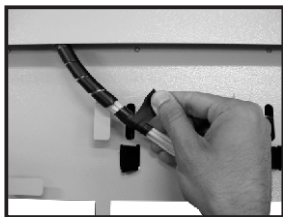
## INSTRUÇÕES



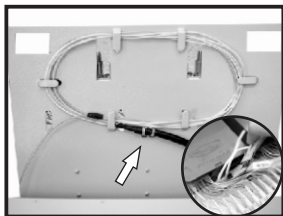
5- Introduza os tubos loose pela entrada de cabos traseira do **DIO**; fixando os cabos no suporte com abraçadeiras 150mm. (conforme foto);



6- Insira os tubos loose no tubo espiral (presente no kit) dividido em 3 grupos logo após o decape e junte os 3 grupos em um único pedaço de espiral;

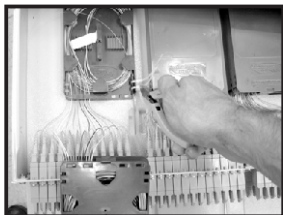


7- Encaixe a bandeja de emendas do **DIO**; enrole um pedaço de fita de auto fusão envolvendo os tubos loose no término do tubo espiral;

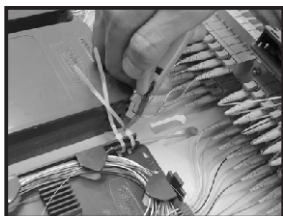


8- Na parte **Inferior** da bandeja, fixe a ponta do tubo espiral no local indicado, utilizando 02 abraçadeiras de nylon 150mm. Acomode os tubos loose nos clips de acomodação;

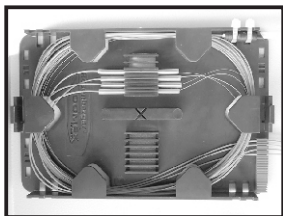
## INSTRUÇÕES



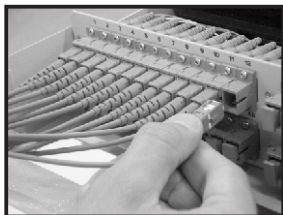
**9-** Retire a trava do cassete para articula-lo; passe os tubos loose para a parte superior da bandeja através dos furos oblongos e encaminhe-os para o cassete de emenda; passe um pedaço de fita auto fusão sobre o tubo loose na entrada do cassete;



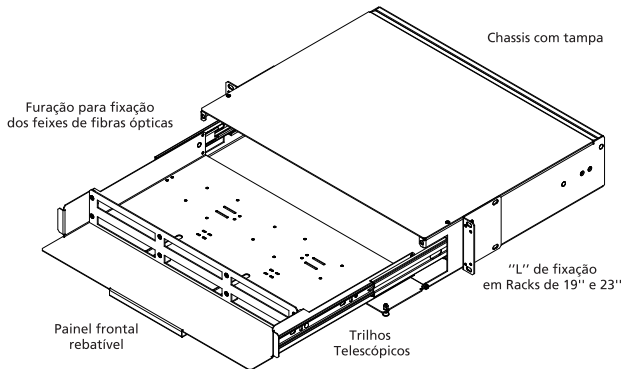
**10-** Com duas abraçadeiras de 100mm, prenda o tubo loose na entrada do **Cassete de Emenda RDT; concentre o aperto das abraçadeiras sobre a fita auto fusão**; apare as sobras das abraçadeiras com um alicate de corte;



**11-** Retire os pigtaills do Cassete de Emenda RDT e faça as fusões ópticas; retorne os pigtaills ao cassete, acomodando os protetores de emendas no berço;



**12-** Insira os cordões de manobra nos adaptadores e conduza-os para a lateral do bastidor.

**DIO OFFICE DOUBLE ESPELHAMENTO**

O **DIO OFFICE DOUBLE ESPELHAMENTO** é um distribuidor óptico de Engenharia exemplar, possuindo vantagens exclusivas que agregam total da instalação com flexibilidade de manuseio em campo.

O **DIO OFFICE DOUBLE ESPELHAMENTO** possui:

- dispensa as fusões ópticas, pois utiliza um cabo óptico já conectorizado;
- versátil trilho telescópico destacável, que facilita a abertura da gaveta de emenda bem como a sua remoção sem o uso de ferramentas;
- painel de fixação dos adaptadores;
- painel frontal personalizável com o logotipo do cliente (consulte condições);
- mapa de rota das fibras (**NÃO UTILIZAR CANETA PERMANENTE**);
- acabamento criterioso, sem cantos vivos;
- instalação em Racks e Bastidores de 19" e 23";
- chapas adaptadoras para 21" sob demanda.

**Especificações técnicas:**

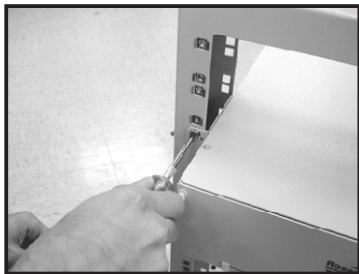
Dimensões (LxPxA):	483 x 396 x 89mm
Peso:	~2,9 kg
Capacidade máxima:	até 72FO (adaptador LC DX, LC SX, E2000 SX, ST/FC, SC/SX e SC DX)
Cor:	Bege (RAL 7032), Cinza (RAL 7035) ou Preto (RAL 9005)
Material:	Aço Minimizado / Alumínio

**Kit de Dio Office Double Espelhamento:**

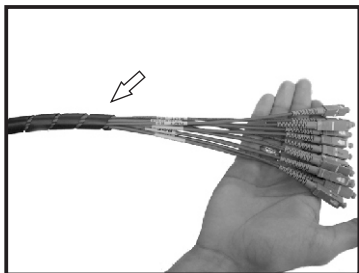
1 un. Suporte amarra cabos; 1 un. kit de fixação de Díos; 6 un. abraçadeira de nylon 150mm; 3un. de 60 cm de espiral plástico ½"; 4 un. parafuso M3X5 cab.escareada; 1 metro de velcro dupla face.



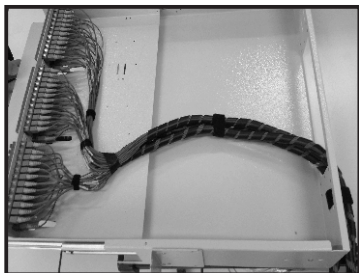
**INSTRUÇÕES**



**1-** Encaixe as porcas-gaiola no plano frontal de fixação do bastidor; com os parafusos e aruelas lisas M5, fixe o **DIO OFFICE DOUBLE ESPELHAMENTO**;

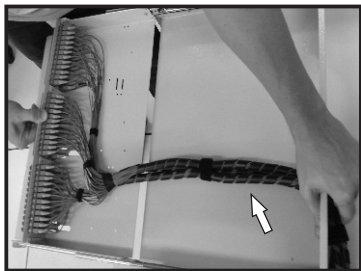


**2-** Com o tubo espiral presente no kit, agrupe as vias do cabo óptico. Faça feixes de 24 cordões ;

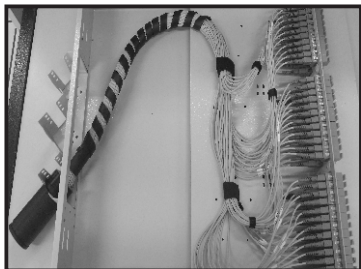


**3-** Depois de agrupar os cordões em 3 grupos de 24 vias cada plugue os conectores nos adaptadores. Em cada grupo de cordão organize com um pedaço de 70mm de velcro;

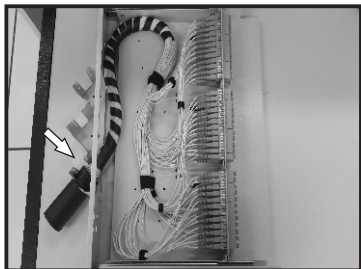
## INSTRUÇÕES



4- Fixe no rasgo da traseira do **DIO OFFICE DOUBLE ESPELHAMENTO**, fixe com velcro as fibras já protegidas com espiral, para manter os grupos organizados uma os espirais com o velcro;



5- Para instalar cabo Trunk, plugue os conectores nos adaptadores conforme a identificação das vias nas portas referente. Com um pedaço de 70mm de velcro junte as fibras e organize (conforme imagem). Antes de chegar no final da bandeja, insira o espiral para proteger as vias;



6- Utilizando abraçadeiras nylon 150mm fixe a junção no suporte na traseira do **DIO OFFICE DOUBLE ESPELHAMENTO** conforme indicação na figura ao lado.

## Termo de Garantia

A Rosenberger Domex Telecomunicações Ltda. Concederá ao cliente a Garantia de substituição total ou parcial do produto entregue que, em condições normais de uso, apresentarem DEFEITOS DE FABRICAÇÃO ou de MATERIAIS devidamente comprovados através de análise conclusiva na Rosenberger.

### Prazo de Garantia

Exceto se de outra forma for acordado com o cliente por meio de contrato de fornecimento, o prazo de garantia será de 12 (doze) meses, contados a partir da data de entrega do produto.

### Aplicação da garantia

A Rosenberger Domex Telecomunicações Ltda. declara esta garantia nula se o equipamento sofrer qualquer dano provocado pela instalação em desacordo com as instruções deste manual, instalação em ambiente que exponha o produto a alta temperatura ou umidade ou ainda danos sofridos pelo produtos em consequência de mal uso e manuseio inadequado.

## Generalidades

A garantia das peças e dos componentes substituídos extingue-se com o prazo de garantia do equipamento. É facultado à Rosenberger Domex Telecomunicações Ltda. revisar, modificar ou aperfeiçoar, descontinuar ou alterar o produto e seus componentes, a qualquer tempo, bem como as condições aqui inseridas, sem incorrer em qualquer responsabilidade ou obrigação para com o comprador. A responsabilidade da Rosenberger Domex Telecomunicações Ltda. é restrita ao tempo da presente garantia.

Atrasos eventuais na execução dos serviços de Assistência Técnica não conferem direito ao proprietário à indenização, e nem à extensão do prazo de garantia. Os defeitos de fabricação ou de material objeto desta garantia não constituirão, em nenhuma hipótese, motivo para rescisão de contrato de compra e venda ou para indenização de qualquer natureza.

Rosenberger Dom  
Rosenberger Domex Ros  
Rosenberger Domex Rosenbe  
Rosenberger Domex Rosenberger D  
Domex Rosenberger Domex  
Rosenberger Domex Rosen  
Rosenberger Domex Rosenberge  
Domex Rosenberger Dom  
Domex Rosenberger Domex Ro  
Rosenberger Domex Rosenbe  
Rosenberger Domex Rosenberger D  
Domex Rosenberger Domex  
Rosenberger Domex Rose  
Rosenberger Domex Rosenberg  
Rosenberger Domex Rosenberger Dom  
Domex Rosenberger Domex Ro  
Rosenberger Domex Rosenb  
Rosenberger Domex Rosenberger  
Rosenberger Domex Rosenberger Do  
Domex Rosenberger Domex Rosenb  
Rosenberger Domex Rosenberg  
Rosenberger Domex Rosenberger Do  
Domex Rosenberger Domex

# Rosenberger Domex

Empresa certificada

ISO 9001  
ISO 14001

PN 50008353050  
Rev. 03 - Março 2017

**Rosenberger Domex Telecomunicações Ltda.**

Av. Cabletech, 601 - Guamarim  
CEP 12295-230 - Caçapava - SP - Brasil  
Fone: +55 12 3221-8500

Apoiamos:

**gacc**



Vida